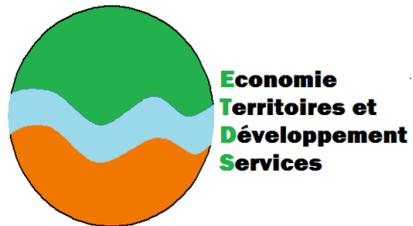




Les indications géographiques : un instrument de coopération internationale

Syracuse (Italie), 26 septembre 2024



Territoires de Migrations Forcées, Territoires d'Espoirs et d'Indications Géographiques:

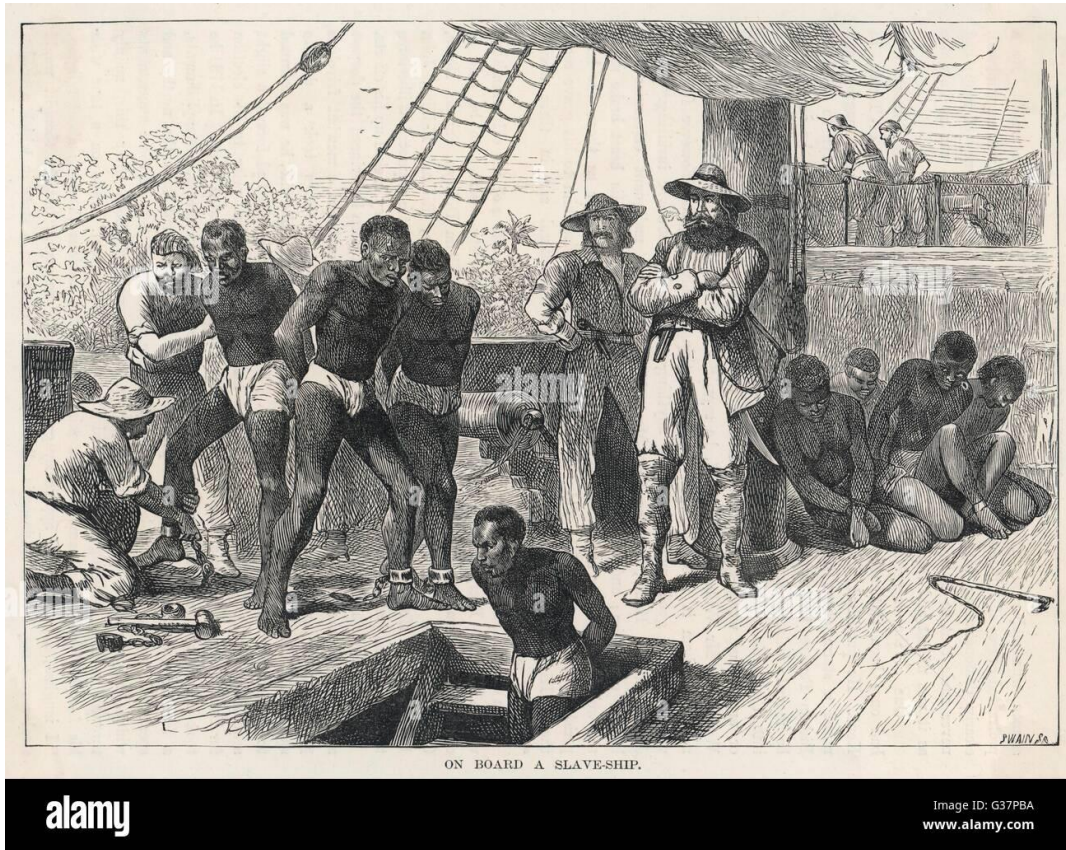
Investir dans les indications géographiques en Afrique sub-saharienne pour redonner de l'Espoir dans les territoires de départs irréguliers

Le cas du « madd de Casamance », Sénégal

Pape Tahirou KANOUTE, Directeur exécutif de l'ONG ETDS

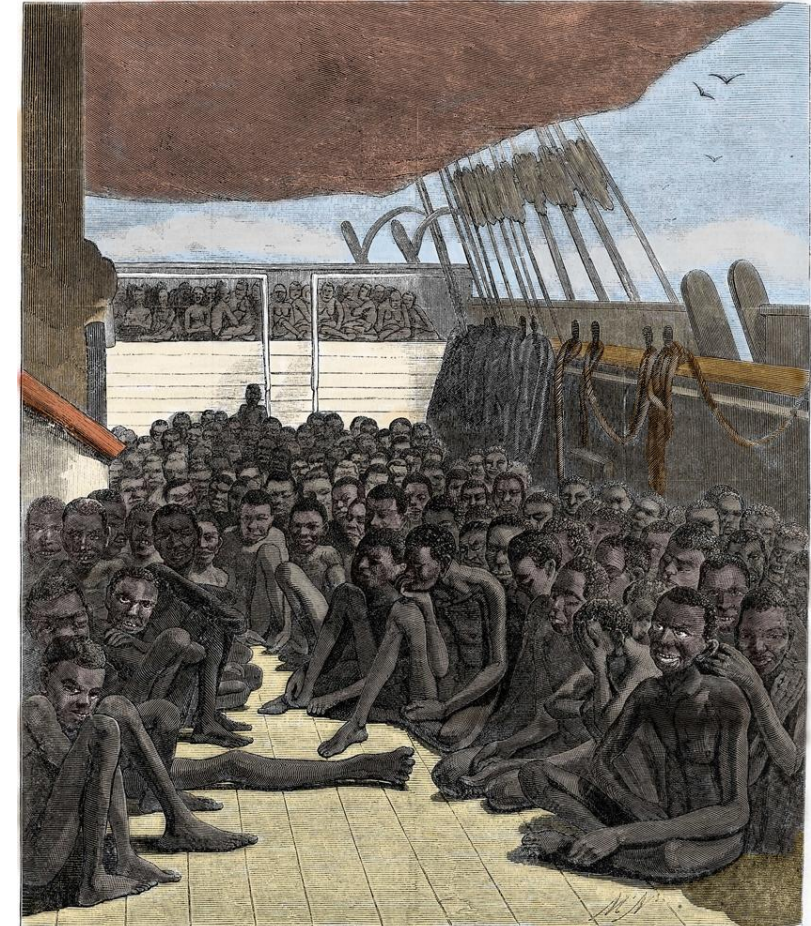


Territoires de Migrations Forcées : Un processus de dépeuplement et de déstructuration socio-économique de riches territoires agricoles et ruraux qui date de 1501...



1501- 1830

Une migration forcée et violente de plus 15 à 20 millions jeunes africains



Une force de travail arrachée aux territoires agricoles africaines

Territoires de Migrations Forcées : **Un processus de dépeuplement et de déstructuration socio-économique de riches territoires agricoles et ruraux qui date de 1501...**

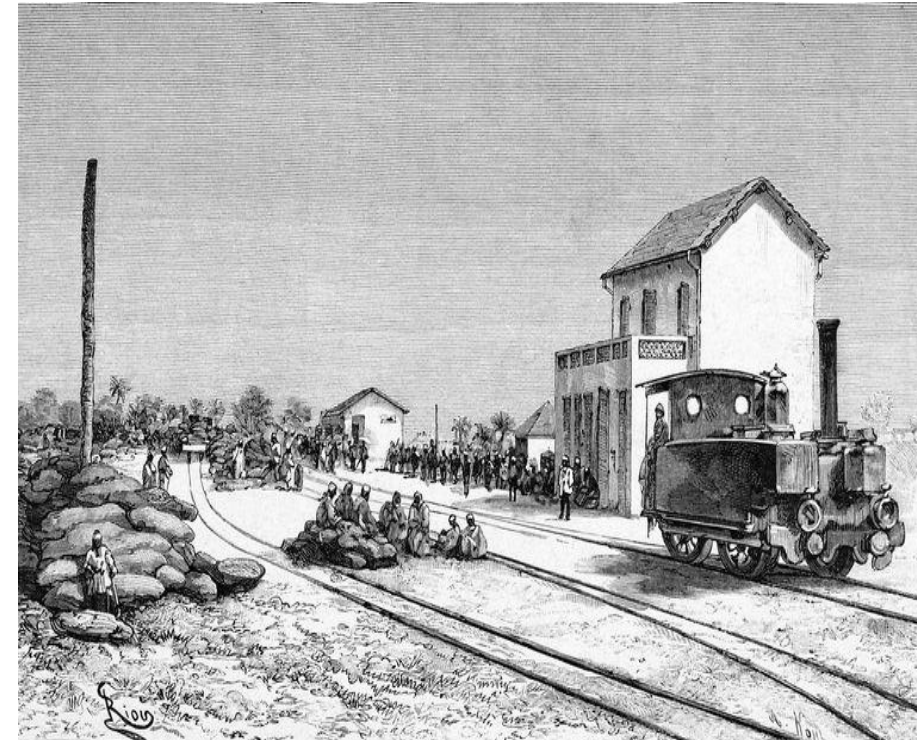
46 DAKAR - Le dépôt du Chemin de Fer et les Casernes de la Marine



1850-1960

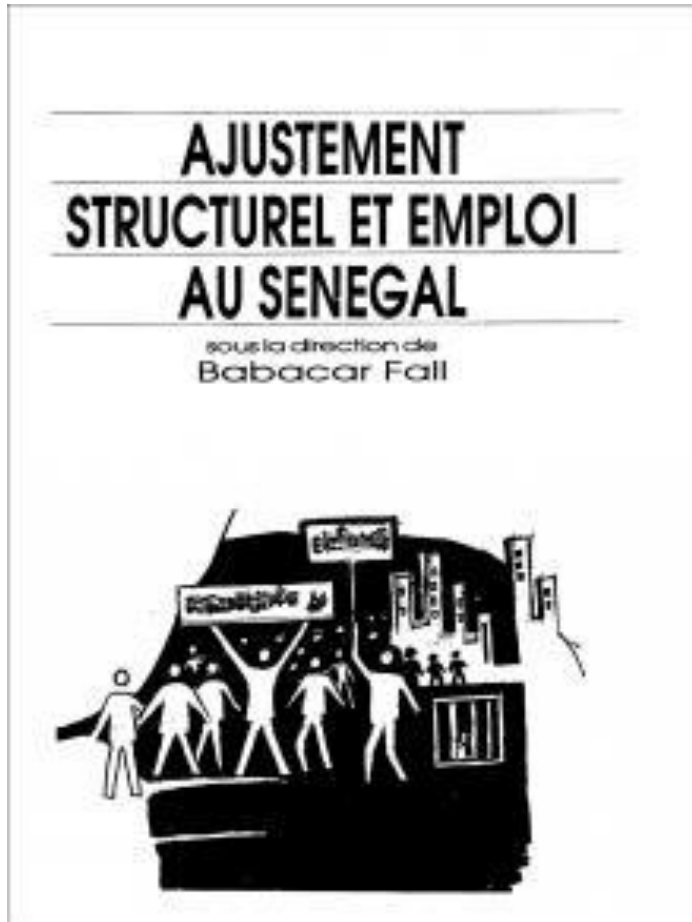
**Une migration forcée
des ressources
premières...**

**et le début d'une
agriculture de rente
tournée vers
l'extérieur,
principalement
l'arachide, l'hévéa**



Une agriculture locale et vivrière complètement déstructurée

Territoires de Migrations Forcées : Un processus de dépeuplement et de déstructuration socio-économique de riches territoires agricoles et ruraux qui date de 1501...



Années 70-90

Sécheresse, effondrement des cours mondiaux de l'arachide, série d'ajustements structurels (FMI et BM) renforçant la déstructuration de l'Agriculture

Début d'un processus d'exode rural vers les centres urbains



Territoires de Migrations Forcées : Un processus de dépeuplement et de déstructuration socio-économique de riches territoires agricoles et ruraux qui date de 1501...



Politique agricole, développement et échanges internationaux



Niek Koning
Université de Wageningen

Années 2000

APE, accords de pêches et autres accords défavorables à l'agriculture familiale et la pêche locale, aux territoires ruraux... combinés au changement climatique

Début de l'émigration irrégulière de masse avec ses conséquences dramatiques... plus de 100 morts en ce mois de septembre 2024



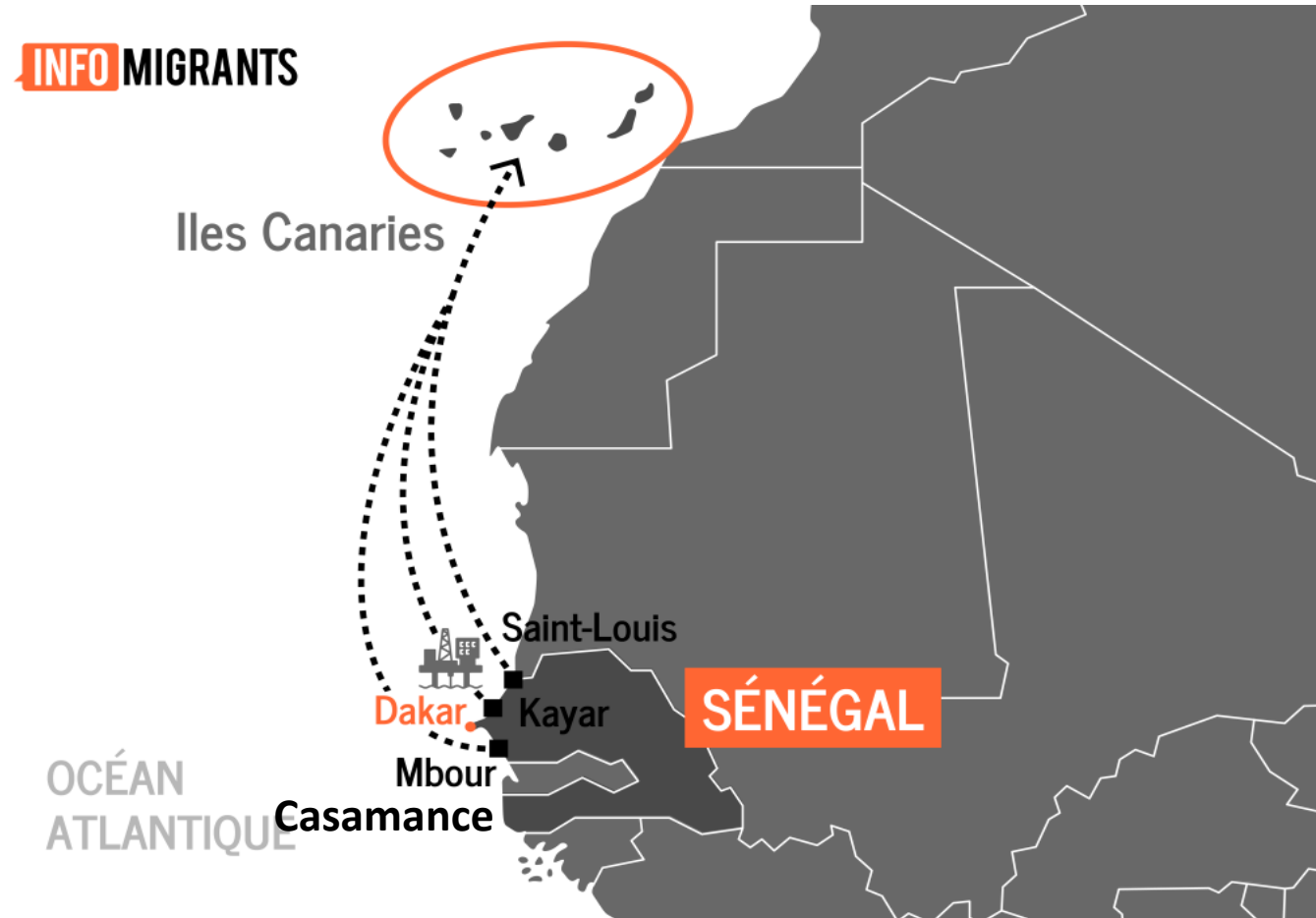
Les migrations irrégulières ne sont que le prolongement de l'exode rural...

Territoires d'Espoirs, Territoires d'Indications Géographiques

Des territoires de départs de masse...

Des territoires riches en potentialités agricoles, agroforestières et naturelles très réputées sur les marchés nationaux et internationaux...

Des territoires historiquement dotés d'IG "spontanées" (Chabrol et Sautier, 2008)



Territoires d'Espoirs, Territoires d'Indications Géographiques

Produits	Catégorie	Zone géographique	Statut
Madd de Casamance (<i>Saba senegalensis</i>)	Produit forestier non ligneux	Casamance	Enregistré (2024)
Mangues (plusieurs variétés spécifiques aux régions Sud et des Niayes)	produit agricole	Casamance, Niayes	NE
Yett du Joal	Pêche	Joal	NE
Le thiof (<i>Epinephelus aeneus</i>), poisson très noble et réputé	Pêche	à identifier	NE
Miel de Casamance (plusieurs sortes de miels spécifiques)	miel	Casamance	NE
Miel de mangrove (îles Saloum, Casamance)	miel	Casamance, îles du Saloum	NE
Couscous de millet salé de Fadiouth	produit agricole	Joal fadiouth	NE
Kinkeliba, Duté bu xéegn, Maciti (tisane)	Produit forestier non ligneux		NE
Noix de cajou (Zone sud et Sokone)	produit agricole	Casamance, Sokone	NE
Toulcouneu (huile miracle issue de <i>Carapa procera</i>)	Produit forestier non ligneux	Casamance	NE
Tamarin	Produit forestier non ligneux	à identifier	NE
Sump, dattier du désert (<i>Balanite aegyptiaca</i>)	Produit forestier non ligneux	à identifier	NE
Danx (<i>Detarium microcarpum</i>)	Produit forestier non ligneux	à identifier	NE
Toll (<i>Landolphia Heudelotii</i>)	Produit forestier non ligneux	Casamance	NE
Keccax, poisson séché	Pêche	à identifier	NE
Crevettes Gambas de Katakalous, crevettes de la ria Casamance	Pêche	Casamance	NE
Huitre de Casamance	Pêche	Casamance	NE
Les oranges de Kataba (Casamance)	produit agricole	Casamance	NE
L'huile de palme de Ouonck (issue de palmeraie sauvage)	Produit forestier non ligneux	Casamance	NE
Dimb (<i>Cordyla pinnata</i>)	Bois	Casamance	NE
Néré (<i>Parkia Biglobosa</i>) : nététo (condiment issu de la fermentation des graines)	Produit forestier non ligneux	Casamance	NE

Liste non exhaustive

Territoires d'Espoirs, Territoires d'Indications Géographiques

Jaxatu (<i>Solanum aethiopicum</i>)	produit agricole	à identifier	NE
Ndur (<i>Cassia tora</i>)	Produit forestier non ligneux	à identifier	NE
Ron (<i>Borassus Aethiopium</i>)	Produit forestier non ligneux	à identifier	NE
Ditax (<i>Detarium Senegalensis</i>):	Produit forestier non ligneux	à identifier	NE
Solom (<i>Dialium senegalense</i>)	Produit forestier non ligneux	à identifier	NE
Leung (<i>Donia vitex</i>) ; fruit, drupe ovoïde	Produit forestier non ligneux	à identifier	NE
Danx ou Dankh (<i>Parinari excelsa</i>)	Produit forestier non ligneux	à identifier	NE
Fonio, une céréale	produit agricole	à identifier	NE
Sap sap (<i>Moringa oleifera</i>)	Produit forestier non ligneux	à identifier	NE
Neou (pommier du Cayor) (<i>Neocarya macrophylla</i>)	Produit forestier non ligneux	à identifier	NE
Sidem (Jujube)	Produit forestier non ligneux	à identifier	NE
Xewer (cerisier du Cayor) (<i>Aphania senegalensis</i>):	Produit forestier non ligneux	à identifier	NE
Ninkom ou Linkom, cerise sauvage, couleur jaune à maturité (<i>Spondias mombin</i>)	Produit forestier non ligneux	Casamance	NE
Le riz rouge de Casamance (variété locale en Casamance)	produit agricole	Casamance	NE
Pagne tissé Manjack	produit artisanal	Casamance, Guinée Bissau	NE
Dallu Ngaye (Chaussures de Ngaye)	produit artisanal	Ngaye, région de Thies	NE
Phosphates de Ndendory (région de Matam)	produit naturel	région de Matam	NE

Liste non exhaustive

Territoires d'Espoirs et d'IG : Le "*Madd de Casamance*", première IG sénégalaise



Saba senegalensis

Territoires d'Espoirs et d'IG : Le "*Madd de Casamance*", première IG sénégalaise



Saba senegalensis

Territoires d'Espoirs et d'IG : Le *"Madd de Casamance"*, première IG sénégalaise



NOUVEAUTE
Nectar de Maad à profusion!



A LA MAISON BERNDE
WWW.LAMAISONBERNDE.COM
TELEPHONE: +221 77 699 82 82
09H - 19H

Territoires d'Espoirs et d'IG : Le *"Madd de Casamance"*, première IG sénégalaise

Séminaire IG du Cap Skirring, 2017

Etudes
Repérage

Identification des acteurs et principaux problèmes: 2017

Mobilisations des acteurs & Intérêt des acteurs manifeste pour l'IG: depuis 2017

Création de l'association porteuse de l'IG: 2019

Délimitation de la zone géographique: 2019

Élaboration du Cahier des Charges: 2019 – 2021

Mise en place du plan de contrôle...

Examens et études complémentaires: 2022

Taxe, Publication (2023)
Gestion des éventuelles contestations auprès de l'OAPI

Remise du certificat (juin 2024)

Gestion du marché (prix, volumes),
Promotion, marketing du produit,
Pilotage de la filière (gestion des données, R&D, etc.)

Mise en œuvre et Gestion des droits

Marketing territorial

Reproduction du système et gestion des ressources

REPERAGE DE L'IG

CONSTRUCTION DE L'IG

ENREGISTREMENT DE L'IG

GESTION DE L'IG



L'enregistrement d'une IG n'est pas une fin en soi

Territoires d'Espoirs et d'IG : Le *"Madd de Casamance"*, première IG sénégalaise

- ❑ Un produit emblématique de la Casamance dont l'enregistrement en IGP a fédéré les acteurs et renforcé le sentiment et la fierté d'appartenance à un terroir, l'indication en ce sens crée de l'Espoir pour des milliers jeunes
- ❑ Un modèle local de création d'emplois dans la chaîne de valeurs: plus de 200 jeunes cueilleurs, 1 500 femmes transformatrices regroupées autour 75 groupements, l'émergence de microentreprises dans la distribution
- ❑ Contribution à l'employabilité des jeunes et à limiter les migrations irrégulières et les trafics illicites du bois et chanvre indien dans la zone frontalière gambienne
- ❑ Renforce les capacités de l'Etat et des collectivités territoriales à profiter de l'IG en tant qu'outil de territorialisation des politiques publiques: Une implication de plus en plus forte des autorités depuis l'enregistrement en juin 2024



L'enregistrement d'une IG n'est pas une fin en soi

Territoires d'Espoirs et d'IG : Le "*Madd de Casamance*", première IG sénégalaise

- ❑ **Emergence d'initiatives de promotion conjointe** de nouveaux produits et services locaux liés à l'IG: intérêts nouveaux de **restaurants** et des **agences touristiques vendant la destination "Casamance"**
- ❑ Valorisation de **filières dites "oubliées"**, telles que les filières des produits forestiers non ligneux, par rapport aux grandes filières (le arachide, le cajou)
- ❑ Contribution à la politique des nouvelles autorités concernant la **souveraineté alimentaire et nutritionnelle**



L'enregistrement d'une IG n'est pas une fin en soi

L'impérieux besoin d'aller au-delà de l'approche PI et investir dans la chaîne de valeurs IG

- **Accès aux financements** des micro-entreprises (crédits fonds de roulement)
- **Accès à des investissements et technologies durables:** machines de transformation et stockage au froid utilisant les technologies vertes (ex: solaire) afin de **passer de 3% de transformation à au moins 30% dans les 5 ans** à venir et satisfaire une demande croissante
- Accès à des **emballages de qualité** (verre), facteur limitant pour les micro-entreprises
- Accès aux **outils et stratégies de promotion** sur les marchés rentables
- **Structuration des acteurs et développement de modèles coopératifs**
- **La recherche et formation des acteurs institutionnels et professionnels** pour faciliter un **écosystème favorable au développement des IG en tant qu'outils de développement territorial**



L'enregistrement d'une IG n'est pas une fin en soi

Grazie per l'attenzione



Aline Sitoé Diatta
La prêtresse de Kabrousse (1920-1944)



La registrazione di un'IG non è fine a se stessa